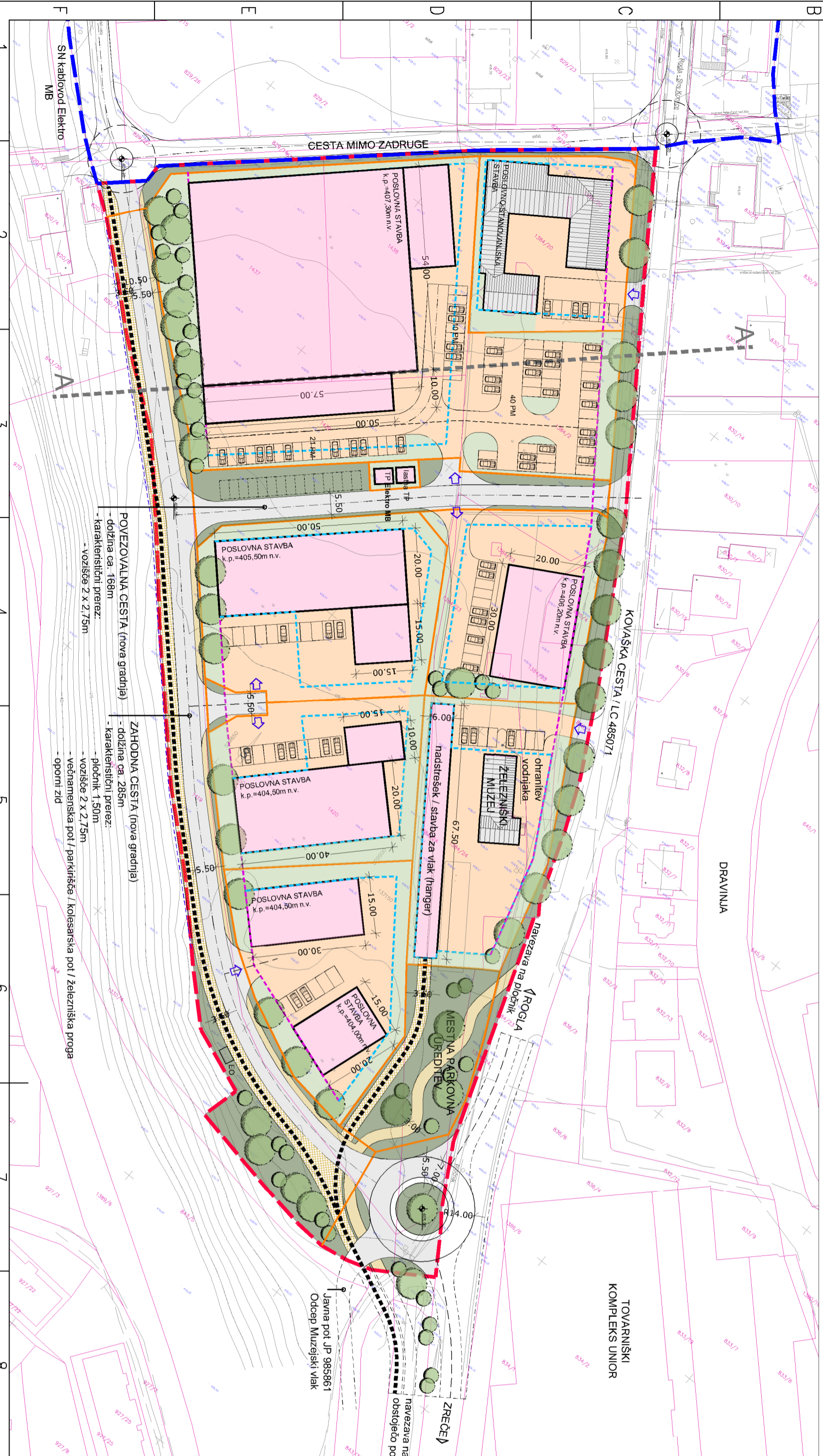
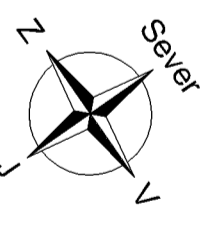


PREREZ A - A, M 1:500



- LEGENDEK:**
- Meja domojga obdobjnega prostorskega načrta (O=PRN) Poslovno območje zona Zreče
 - Meja domojga obdobjnega prostorskega načrta (O=PRN) Poslovna zadružna cona Zg. Zreče (vredstav. 4)
 - parcelna meja (PKM)
 - obstoječe stavbe
 - načrtovane stavbe (možne lokacije)
 - parcelna namenišna gradnja
 - gradbena linija (GL)
 - gradbena meja (GM)
 - javna prometnica
 - dostop iz javne prometnice na parcelo
 - okoljski otek
 - vodenostenska površina (vg. pločnik, vzdolžno parkiranje, odstranila zelena površina, kolesarska steza)
 - pločnik za pešce
 - možen potek železniške proge za potrebe turističnega vlakca
 - manjparniške površine / dorač šča
 - zeljavine
 - javne zelene površine / park
 - oporni zid
 - transformacijska posejaja
 - zelena vegetacija (primornica in visoko avričnoro določje)



načrtilnik: Občina Zreče,
Cesta na Roglo 13b,
3214 Zreče

načrtilnik: Unior kovavska industrija d.d.,
Kovavska cesta 10,
3214 Zreče

načrtilnik: Občina Zreče,
Cesta na Roglo 13b,
3214 Zreče

pripravljaliec: Sovaprojekt, d.d.,
Cesta krških žrtev 59,
8270 Krško

načrtovalec: OBČINSKI PODROBNI PROSTORSKI NAČRT
POSLOVNO OBRATNA CONA ZREČE NA OBMOČJU UNI1/35



prostoški akt: OBČINSKI PODROBNI PROSTORSKI NAČRT
POSLOVNO OBRATNA CONA ZREČE NA OBMOČJU UNI1/35

OMP: D. Pirč, univ.dipl.inž.kroj.arh. KA-1562

SP: S. Urnek, dipl.inž.grad.

grafični načrt: DOPOLNJEN OSNUITEK

façe: DOPOLNJEN OSNUITEK

datum: julij 2018 1:1000

šifra: št. grafirnoga načrta: B4G

Ta načrt velja za pogodbeno določene namene.

1 2 3 4 5 6 7 8 9 10 11 12

F E D C B A

1 2 3 4 5 6 7 8 9 10 11 12

F E D C B A